

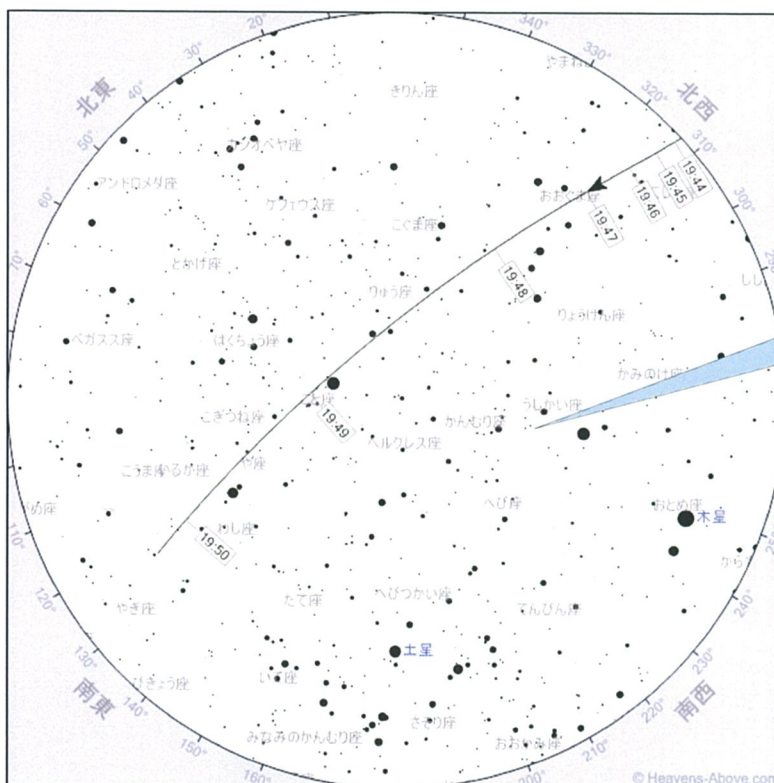
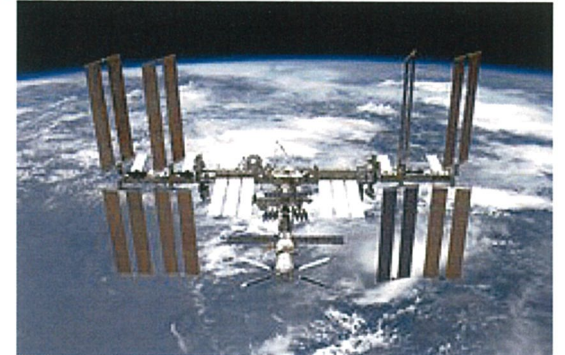
★☆☆8/12はルミエスタ星祭り！☆☆★

●ISS（国際宇宙ステーション）が絶好の観測条件

国際宇宙ステーション（ISS：International Space Station）が上高地で観測できます。

8/12 夕刻～8/13 明け方までに、日本上空を2回ほど通過しますが、観測条件良好はこの時間のみです

事象	時刻	高度	方位	明るさ
昇り始め	19:43:27	0度	北西	1.8
到達高度10度	19:45:32	10度	北西	0.3
最高通過点	19:48:46	76度	北東	-3.9
影に入る	19:50:29	25度	東南東	-2.8



ルミエスタホテルの上空を通過します！

同時刻に「天宮1号」も通過！

通過予報転載元：Heavens Above
(<http://www.heavens-above.com/>)

※8/8時点の予報ですので、当日は多少の誤差が生じる場合があります。

●ペルセウス座流星群が極大

「日本三大流星群」のひとつ、ペルセウス座 γ 流星群（母体彗星：スウィフト・タートル彗星）が極大を迎えます。



夜半以降に輻射点が上がってきますので、遅めの時間帯が狙い目ですが、下弦前の月も上がってきますので、視界に月が入らないようにして観測しましょう。

一時間に20～30個の流星が観測できる予報です。

予報転載元：国立天文台
(<https://www.nao.ac.jp/>)

<イベント予定表>

19:20~19:40

星空説明会（第一回）

ロビーにて。

19:40から観測するISSについて、極大となったペルセウス座^{ガンマ}流星群について、簡単にご説明いたします。

また、今後観ることが可能な天文イベントなどもご紹介いたします。

※19:45からディナーのお客様は、この回にご参加ください。

雨天時も実施いたします。

19:40~19:55

国際宇宙ステーション（ISS）観測会

テラス、玄関前にて。

通過予報などを、通過前に直接空を見上げながらご説明いたします。

※雨天時は中止いたします。

20:00~20:20

星空説明会（第二回）

ロビーにて。

19:40から観測したISSについて、極大となったペルセウス座^{ガンマ}流星群について、簡単にご説明いたします。

また、今後観ることが可能な天文イベントなどもご紹介いたします。

※17:30からディナーのお客様は、この回にご参加ください。

雨天時も実施いたします。

20:30~

ペルセウス座^{ガンマ}流星群観測会

テラス、玄関前にて。

直接空を見上げながらご説明いたします。

合わせて、星座のご案内や、望遠鏡を使用しての土星の観察も実施します。

※雨天時は中止いたします。

ご参加されるお客様には、ホテル売店にて冷やした缶ビールまたはジュースのワンドリンクサービスをいたします。

合わせて、売店営業も21時まで延長いたします。

「上高地で星を観ながら乾杯」しませんか？

どうぞご利用ください。